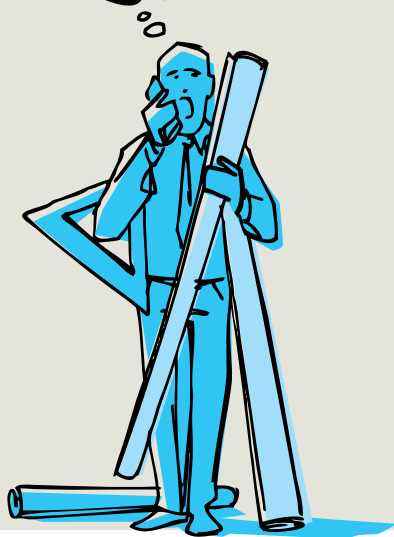


**JAK POWSTAJE
MIEJSCOWY PLAN
ZAGOSPODAROWANIA
PRZESTRZENNEGO
W WARSZAWIE**



Przeznaczenie terenów planowane jest z uwzględnieniem wniosków i uwag obywateli, opinii i uzgodnień licznych instytucji, we współpracy z organami właściwymi dzielnic.

Każdy może w wyznaczonym terminie:

- złożyć swoje **wnioski** do miejscowego planu zagospodarowania przestrzennego,
- **uczestniczyć w posiedzeniach** dzielnicowych komisji i sesjach rad dzielnic opiniujących projekty planu,
- uczestniczyć w **dyskusji publicznej** o projekcie planu,
- złożyć **uwagi** do projektu planu.

Każdy może zgłosić swoje wnioski i uwagi

CO TO JEST MIEJSCOWY PLAN ZAGOSPODAROWANIA PRZESTRZENNEGO?

Miejscowy plan zagospodarowania przestrzennego (plan miejscowy) jest prawem bezwzględnie obowiązującym na danym terenie.

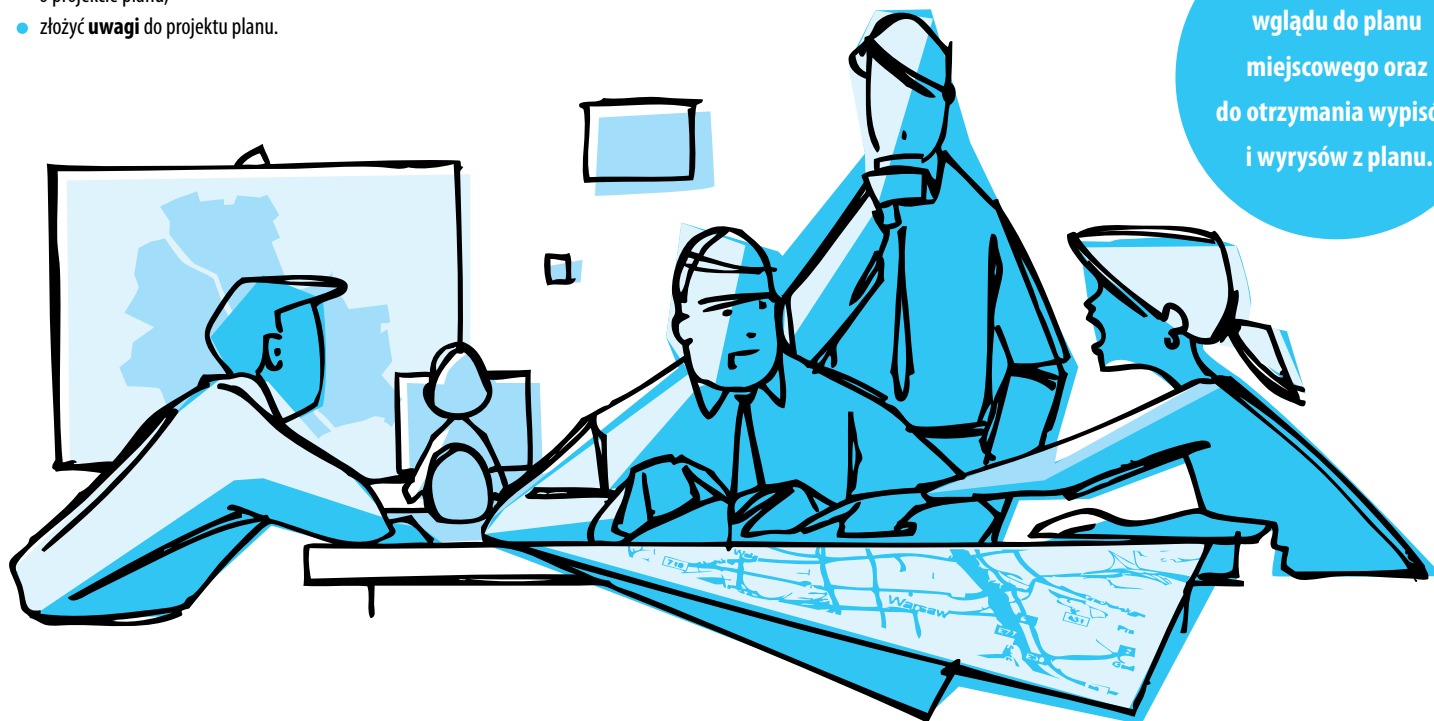
Ustalenia planu miejscowego wpływają na kształtowanie środowiska życia, a także – wraz z innymi przepisami – na sposób wykonywania prawa własności nieruchomości.

Plan jest podstawą do wydawania pozwoleń na budowę.

Plan składa się z **części opisowej** szczegółowo określającej warunki możliwego wykorzystania terenu wraz z obowiązującymi ograniczeniami oraz z **części graficznej** – mapy wskazującej obszary o różnym przeznaczeniu, np. zabudowa mieszkaniowa, lasy, przemysł, usługi, drogi.

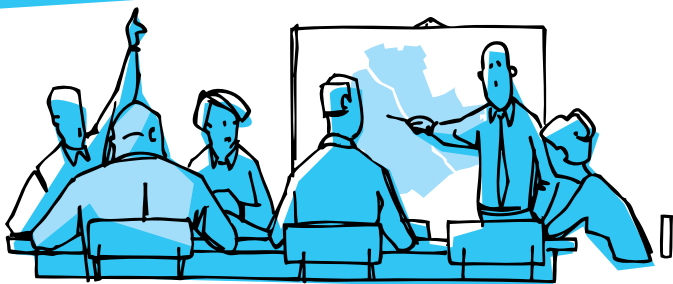
Każdy ma prawo wglądu do planu miejscowego oraz do otrzymania w urzędzie dzielnicy (za opłatą) wypisów i wyrysów z planu.

Każdy ma prawo wglądu do planu miejscowego oraz do otrzymania wypisów i wyrysów z planu.



JAK POWSTAJE MIEJSCOWY PLAN ZAGOSPODAROWANIA PRZESTRZENNEGO?

1. Rada m.st. Warszawy sama – lub na wniosek Prezydenta miasta – podejmuje uchwałę o przystąpieniu do sporządzenia planu.



2. Prezydent m.st. Warszawy ogłasza w prasie lokalnej oraz przez obwieszczenie w urzędzie dzielnicy i Biuletynie Informacji Publicznej (BIP) informację o podjęciu uchwały w sprawie przystąpienia do sporządzenia planu, określając formę, miejsce i termin składania wniosków (nie krótszy niż 21 dni od ogłoszenia). Wszyscy mogą składać wnioski do przyszłego planu.



3. Prezydent m.st. Warszawy przygotowuje projekt planu w oparciu o **wiążące go**:

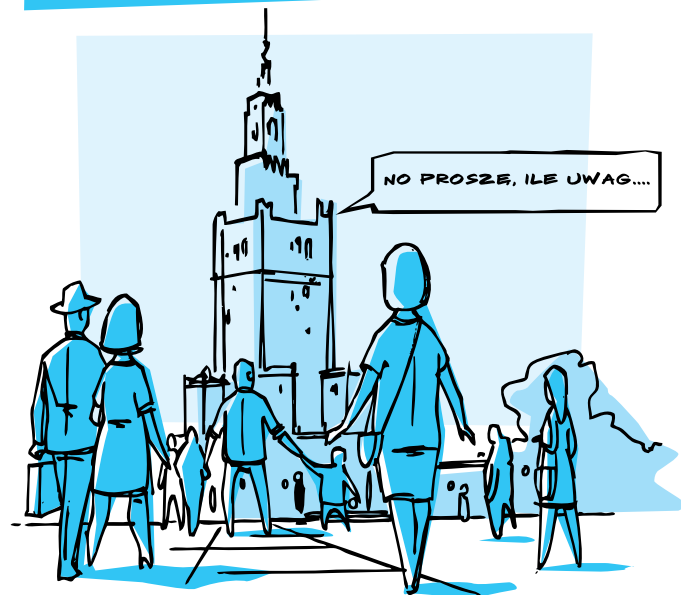
- a) ustalenia Studium uwarunkowań i kierunków zagospodarowania przestrzennego m.st. Warszawy, stanowiące zapis polityki przestrzennej Miasta,
- b) ustawowe uzgodnienia, w tym m.in. z zakresu zadań administracji rządowej, z zarządcą dróg, z wojewódzkim konserwatorem zabytków, służbami sanitarnymi, środowiskowymi,

a także w oparciu o rozpatrzone (**ale nie wiążące go**) złożone wnioski oraz opinie, w tym opinie: regionalnego dyrektora ochrony środowiska, miejskiej komisji urbanistyczno-architektonicznej, straży pożarnej, rady dzielnicy.



4. Prezydent m.st. Warszawy ogłasza w prasie lokalnej, we właściwym urzędzie dzielnicy i w BIP o wyłożeniu projektu planu do publicznego wglądu, o terminie dyskusji publicznej, a także wyznacza termin na składanie uwag. Podczas wyłożenia można uzyskać dodatkowe informacje od urbanistów przygotowujących projekt planu.

Każdy może wnieść uwagi do projektu planu.



5. Prezydent m.st. Warszawy w okresie wyłożenia planu organizuje dyskusję publiczną, podczas której można zasięgnąć dodatkowych informacji przed złożeniem uwag do projektu planu.



6. Prezydent m.st. Warszawy rozpatruje uwagi w terminie 21 dni od dnia upływu terminu ich złożenia i wprowadza zmiany wynikające z przyjętych przez niego uwag. Z zakresu wprowadzonych zmian niekiedy wynika potrzeba dokonania ponownych uzgodnień z odpowiednimi instytucjami.

Sposób rozstrzygnięcia uwag publikowany jest w BIP m.st. Warszawy.



7. Projekt po zmianach, wraz z opinią rady dzielnicy oraz listą nieuwzględnionych przez Prezydenta uwag, trafia do Komisji Ładu Przestrzennego Rady Warszawy.

Rada m.st. Warszawy zatwierdza plan zagospodarowania przestrzennego uchwałą lub cofa projekt celem dokonania określonych zmian, w tym np. uwzględnienia odrzuconych przez Prezydenta uwag.

8. Uchwała Rady m.st. Warszawy zawierająca plan miejscowy (wraz z dokumentacją) jest przekazywana Wojewodzie w celu kontroli jej zgodności z przepisami prawa, a następnie jest publikowana w Dzienniku Urzędowym Województwa Mazowieckiego.

9. Miejscowy plan zagospodarowania przestrzennego wchodzi w życie w terminie wskazanym w uchwale, a liczonym od dnia publikacji w Dzienniku Urzędowym.



Przepisy miejscowego planu zagospodarowania przestrzennego są bezwzględnie obowiązujące.

Podstawy prawne:

- Ustawa o planowaniu i zagospodarowaniu przestrzennym z dnia 27 marca 2003 r.
- Rozporządzenie Ministra Infrastruktury z dnia 26 sierpnia 2003 r. w sprawie wymaganego zakresu projektu miejscowego planu zagospodarowania przestrzennego
- Statut Miasta Stołecznego Warszawy

Ważne informacje:

- Ogłoszenia dotyczące planów miejscowych są zamieszczane w prasie lokalnej. Zgodnie z rozstrzygniętym przetargiem ogłoszenia Urzędu m.st. Warszawy w latach 2011-2012 są zamieszczane w „Gazecie Stołecznej”
- Uchwalone plany miejscowe zamieszczane są na stronie Urzędu m.st. Warszawy oraz na stronie Biuletynu Informacji Publicznej www.bip.warszawa.pl
- Studium uwarunkowań i kierunków zagospodarowania przestrzennego m.st. Warszawy wskazuje priorytety dla obejmowania poszczególnych obszarów procedurami planistycznymi oraz zawiera wytyczne dla planów miejscowych co do przyszłego przeznaczenia poszczególnych obszarów miasta. Pełny tekst Studium jest na stronie internetowej miasta oraz Biura Architektury i Planowania Przestrzennego Urzędu m.st. Warszawy.



MIASTO
STOŁECZNE
WARSZAWA



Broszura została opracowana przez Komisję Dialogu Społecznego ds. architektury i planowania przestrzennego we współpracy z Biurem Architektury i Planowania Przestrzennego i sfinansowana ze środków m.st. Warszawy.

Jej celem jest przybliżenie Mieszkańcom Warszawy procedury planów miejscowych i zachęcenie ich do udziału w każdym możliwym proceduralnie etapie planowania.

Broszura jest dostępna także na stronie internetowej Biura Architektury i Planowania Przestrzennego Urzędu m.st. Warszawy.

www.architektura.um.warszawa.pl

Warszawa, czerwiec 2012 r.

